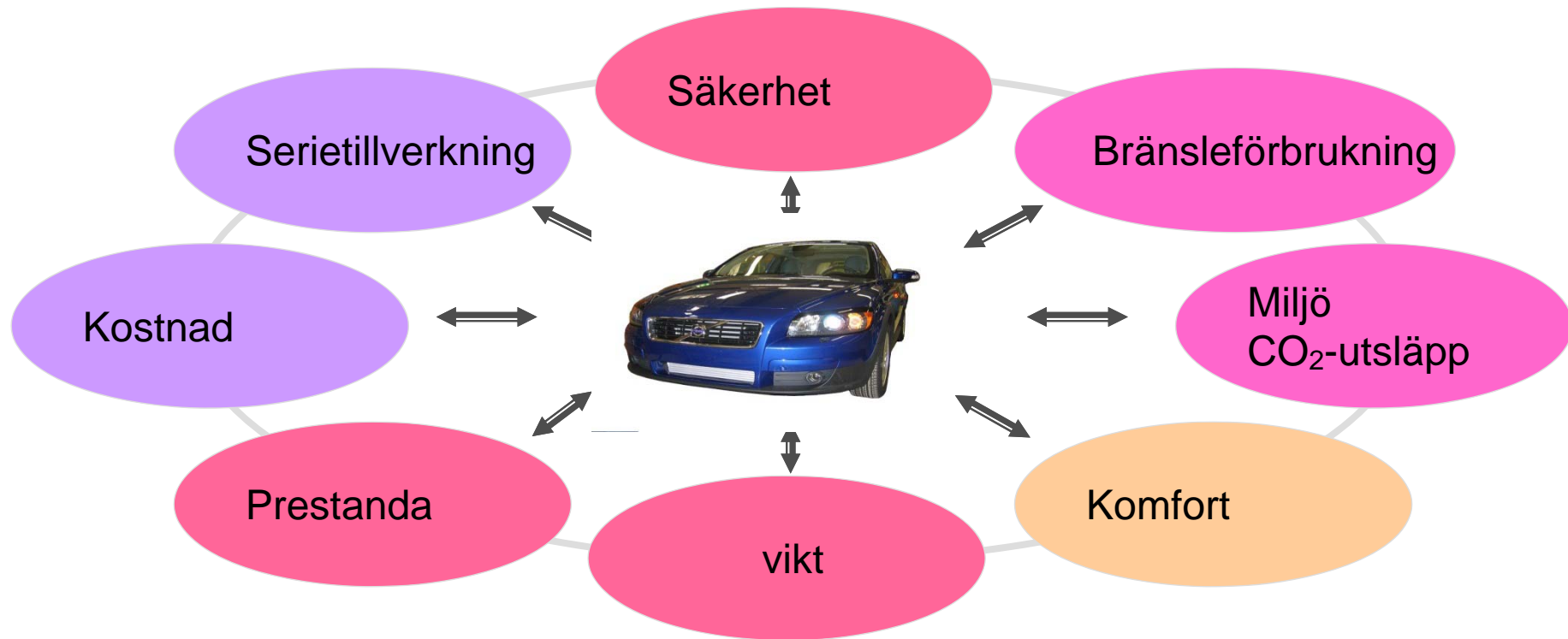


# Skolforum

Nya material  
Skadeprocess – metodik

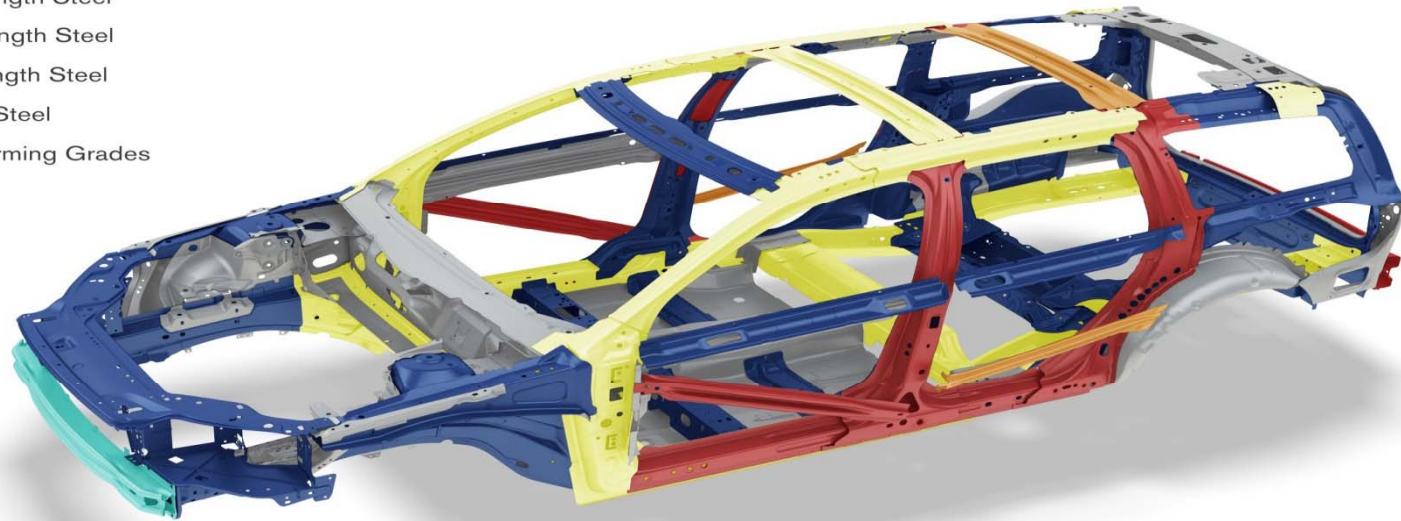
# Bakgrund till utvecklingen av nya material



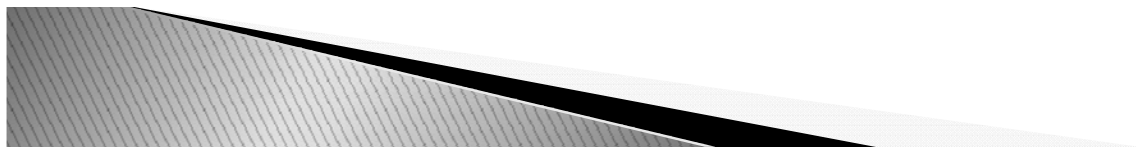
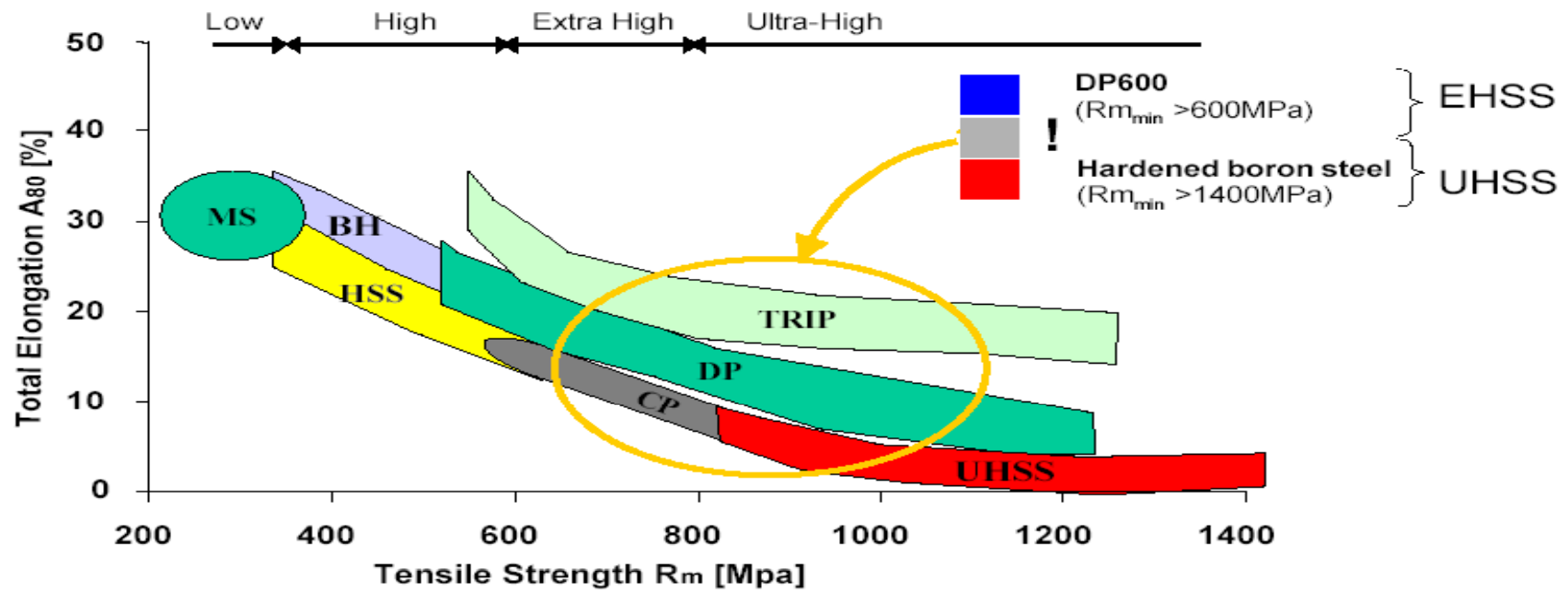
► **Säkerhet**                      **vikt**                      **miljö**

- **Ökad krockhastighet med 14%**  
**= kräver ökad energiupptagning med 30%**
- **Viktminskning med 25 kg**  
**= motsvarar en minskning av bränsleförbr. med – 0,13L /100 km**

- Ultra High Strength Steel
- Extra High Strength Steel
- Very High Strength Steel
- High Strength Steel
- Mild Steel / Forming Grades
- Aluminium

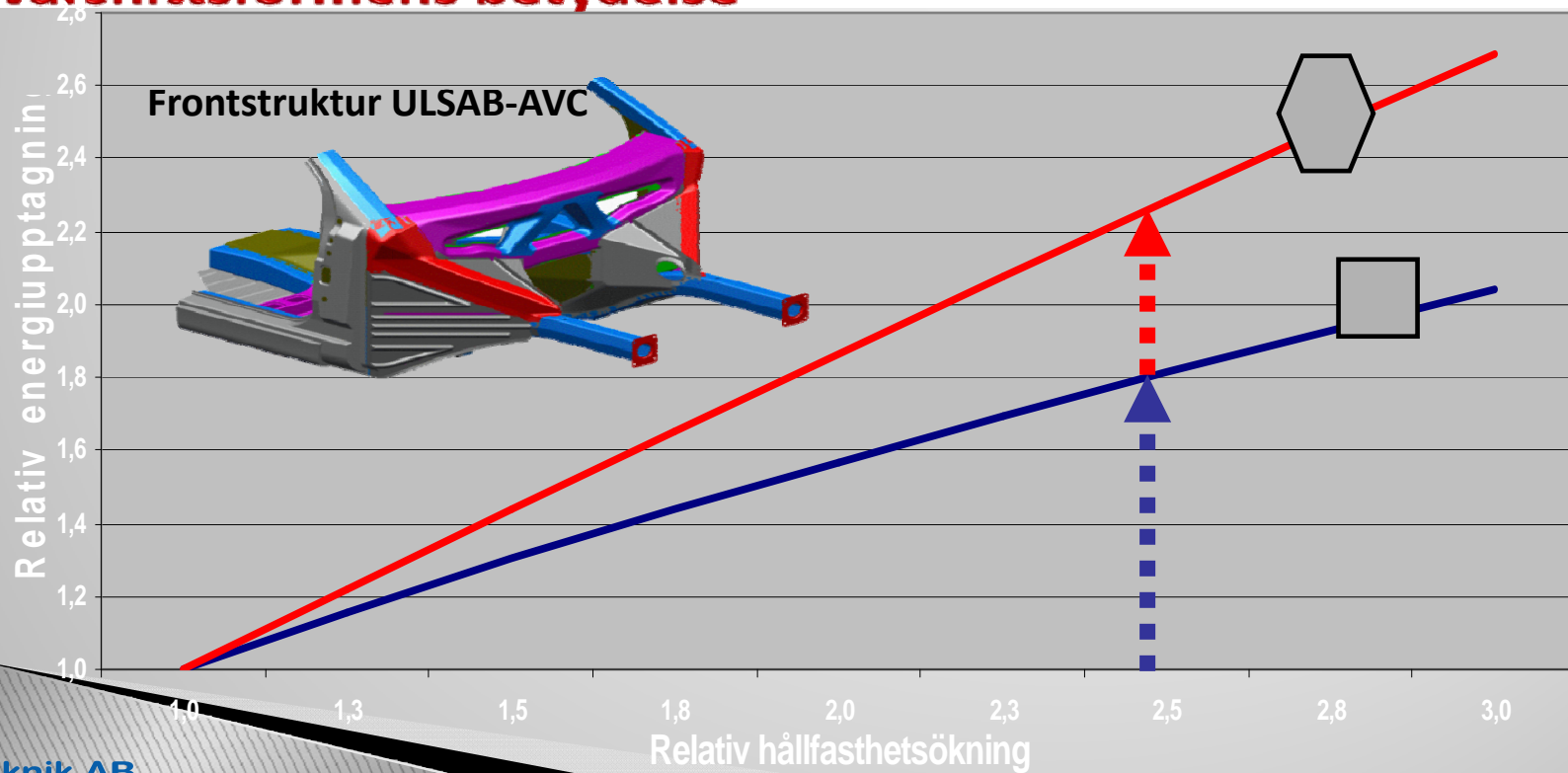


# The multi phase steel challenge



# Energiupptagning vid krock

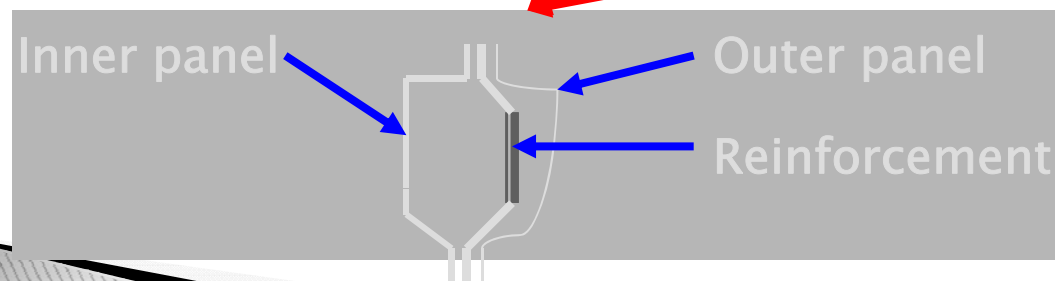
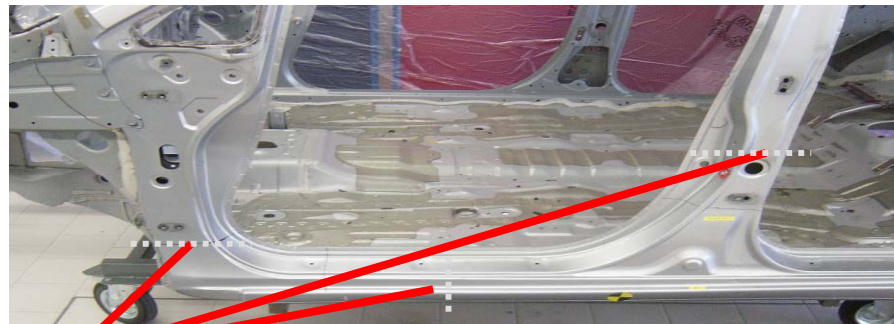
## Tvårsnittens betydelse



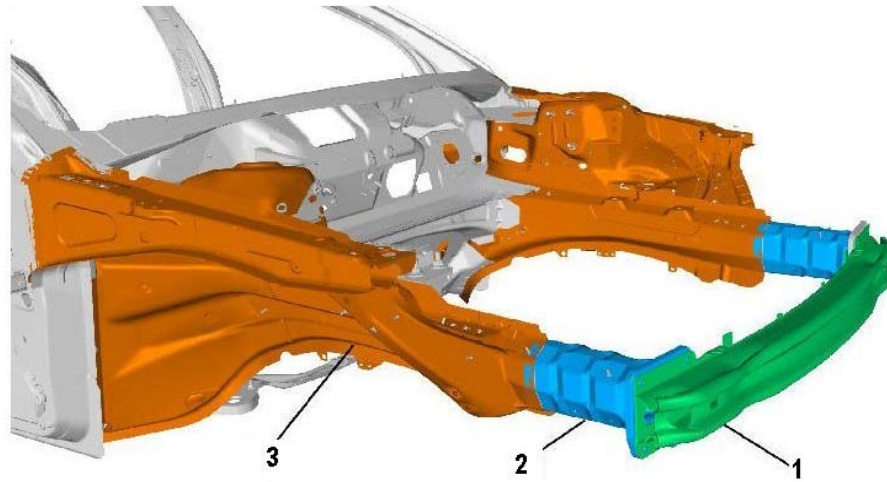


Construction of pillars and sill is usually a 3 or 4 layer construction

- A-pillar
- B-pillar
- C-pillar
- Sill

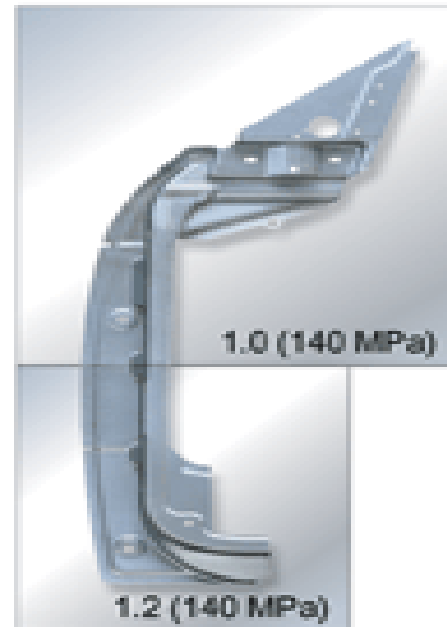


# Spridning av strukturella skador/deformationer

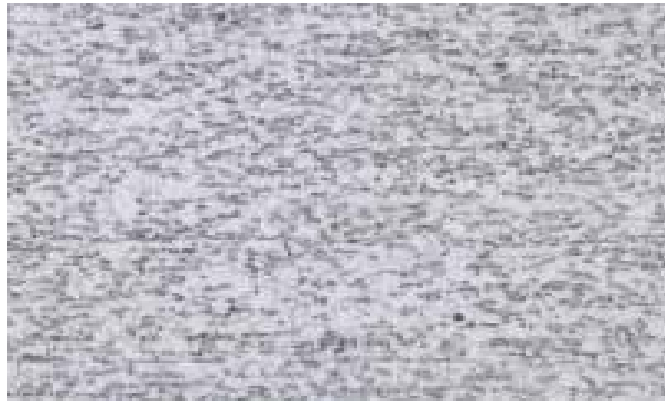


## Tailored blanks

- Reducerad vikt
- Mindre antal delar
- Minskad kostnad

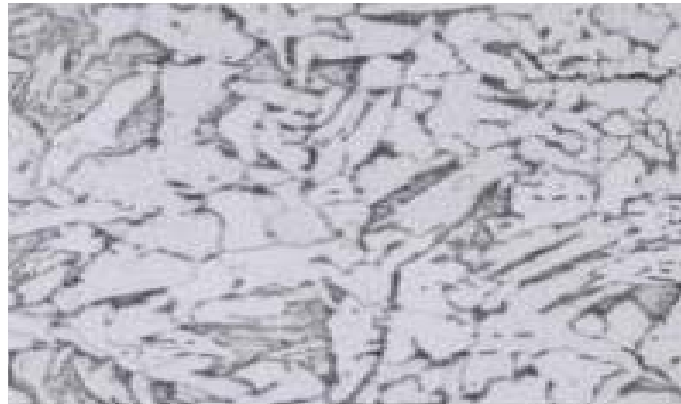


# Materialens mikrostruktur



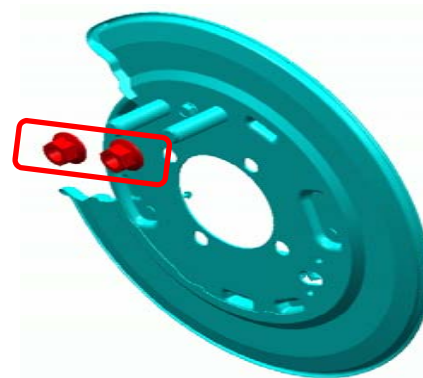
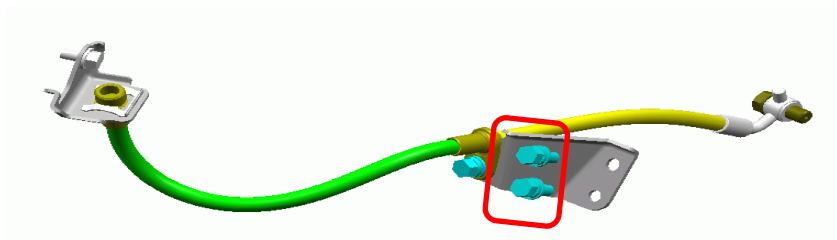
Finkornig struktur

# Materialens mikrostruktur

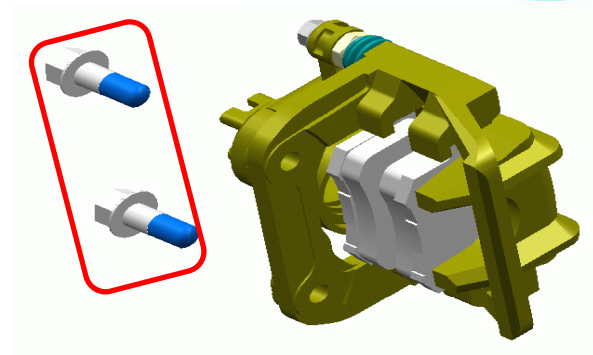


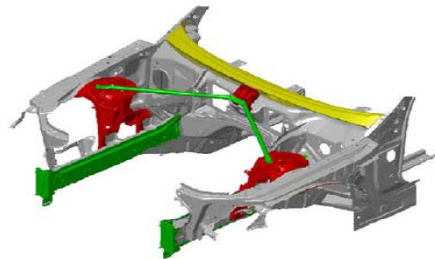
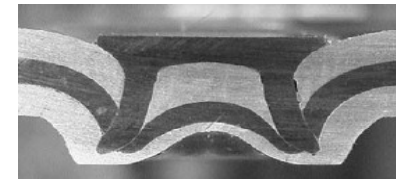
Grovkornig struktur





Anti-corrosion nuts

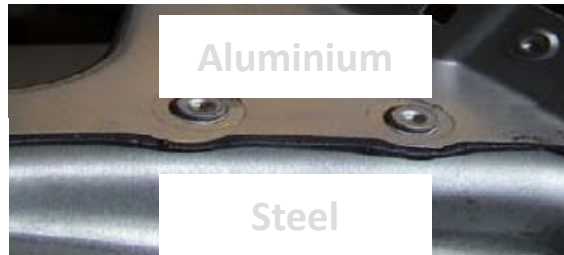


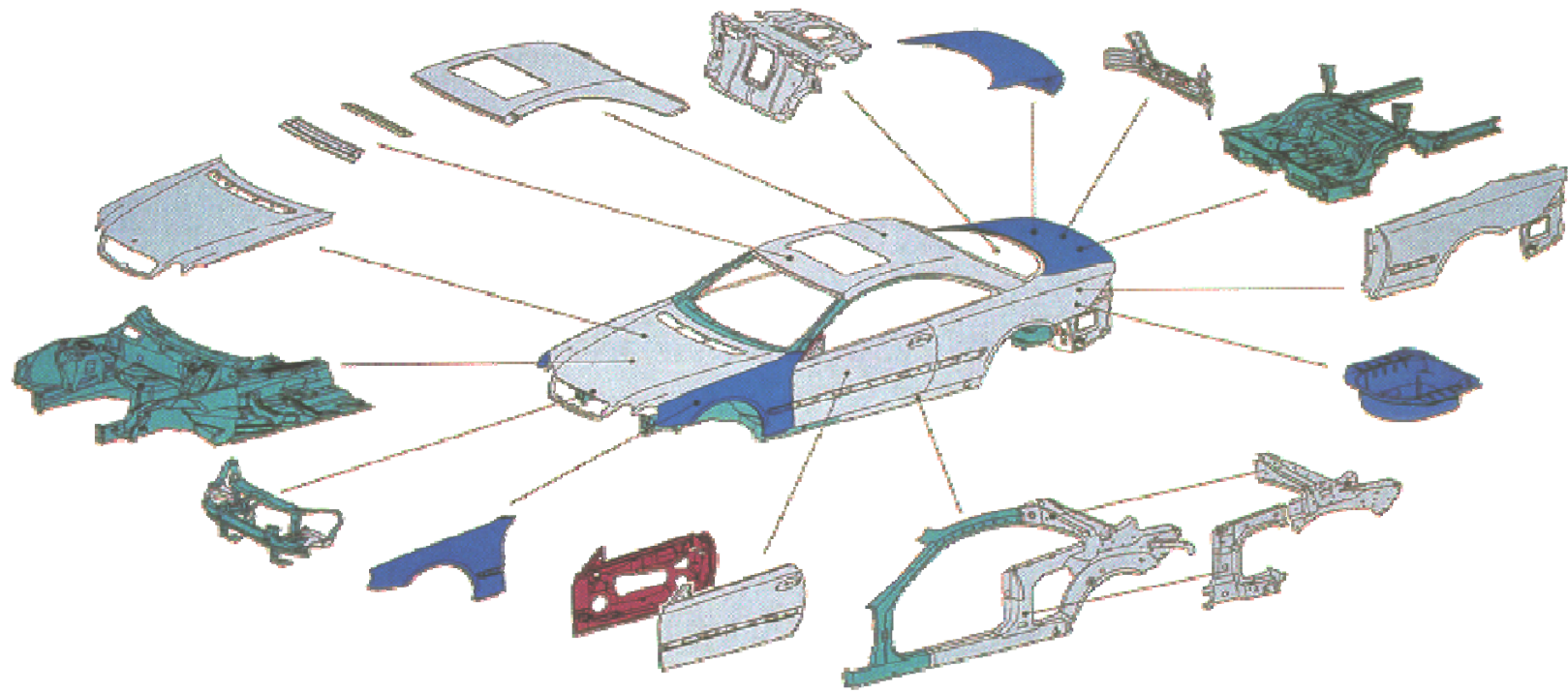
Anti-corrosion bolts



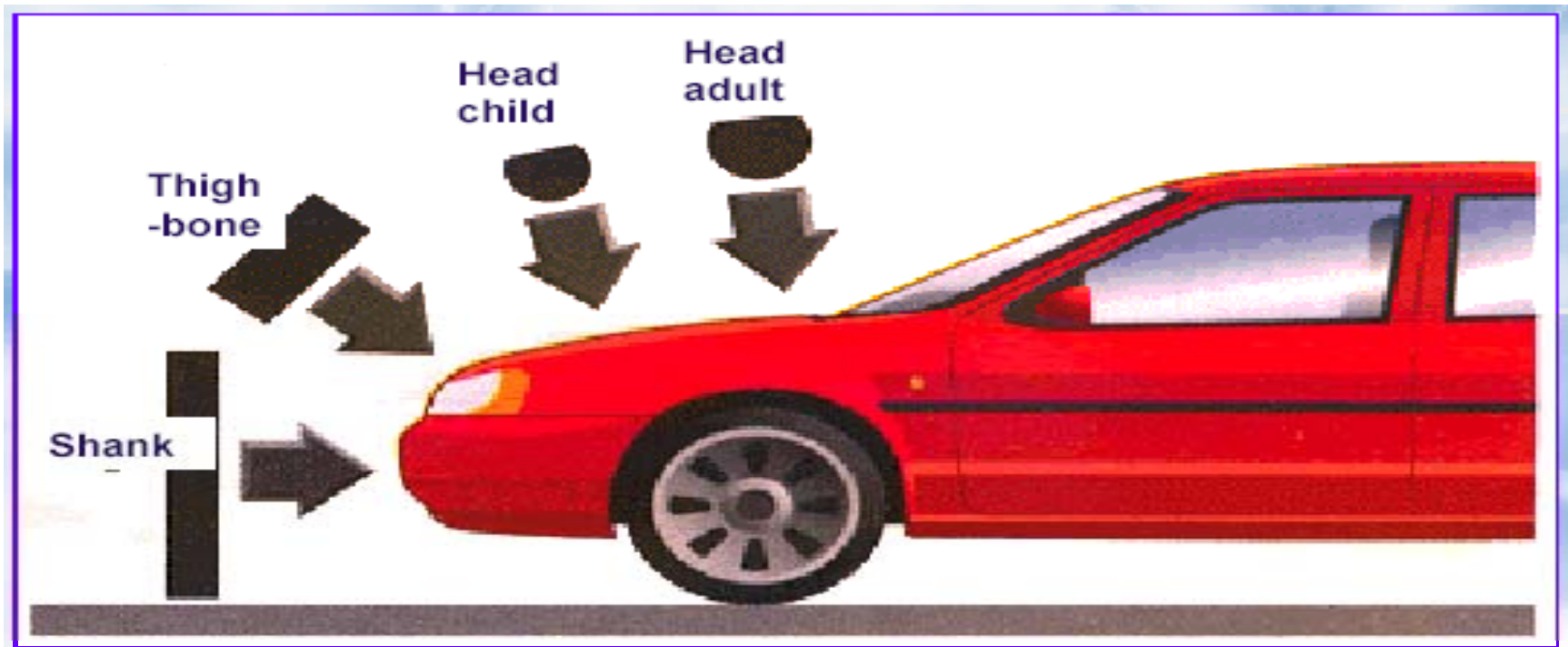


-  Hydroformed profile
-  Extruded profiles
-  Pressure die castings
-  Deep drawing sheets





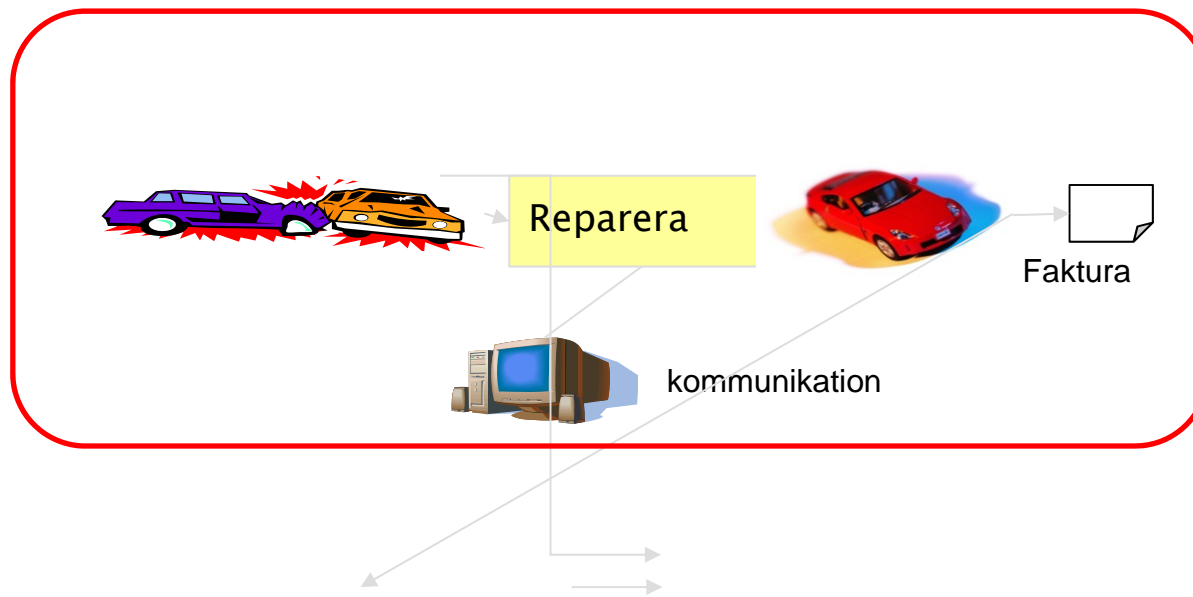
- Steel
- Aluminium
- Magnesium
- Plastics



## Skadebesiktning

1. Kontrollera med Försäkringsbolag
2. Ren bil
3. Skadans helhet
4. Kontrollera mot skadeanmälan
5. Fotografera
6. Anteckna andra skador som ej tillhör (merförsäljning)
7. Övriga defekter (merförsäljning)
8. Friläggning
9. Besiktning

# Skadeprocessen



# Effektivitet

**Vad krävs för att uppnå en effektiv och lönsam verksamhet ?**

- Nyckeltal
- Engagemang och kompetens
- Verktyg
- Information
- Uppföljning

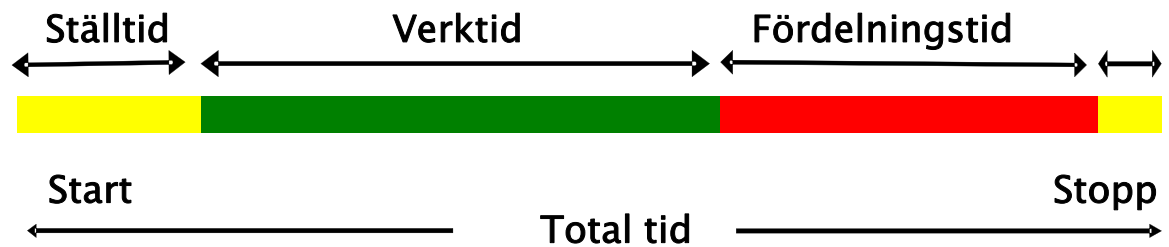
# Ersättning

- **Vad ingår i reparationstiden ?**

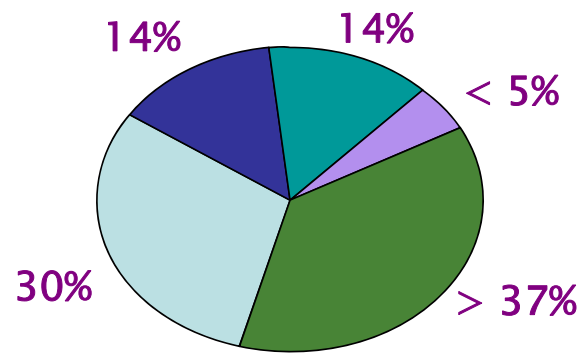
- **Ställtid**
- **Verktid**
- **Fördelningstid**
- **Personlig tid**

# Ersättning

Vad ingår i reparationstiderna ?



## Tidsfördelning



■ Byta   ■ Fördelningstid   ■ Svetsa   ■ Ytrikta   ■ Måttrikta

## Dynamisk miljö

Verkligheten förändras....

- **Genomsnittstiden för bilskador minskar**

...Vad innebär det ?

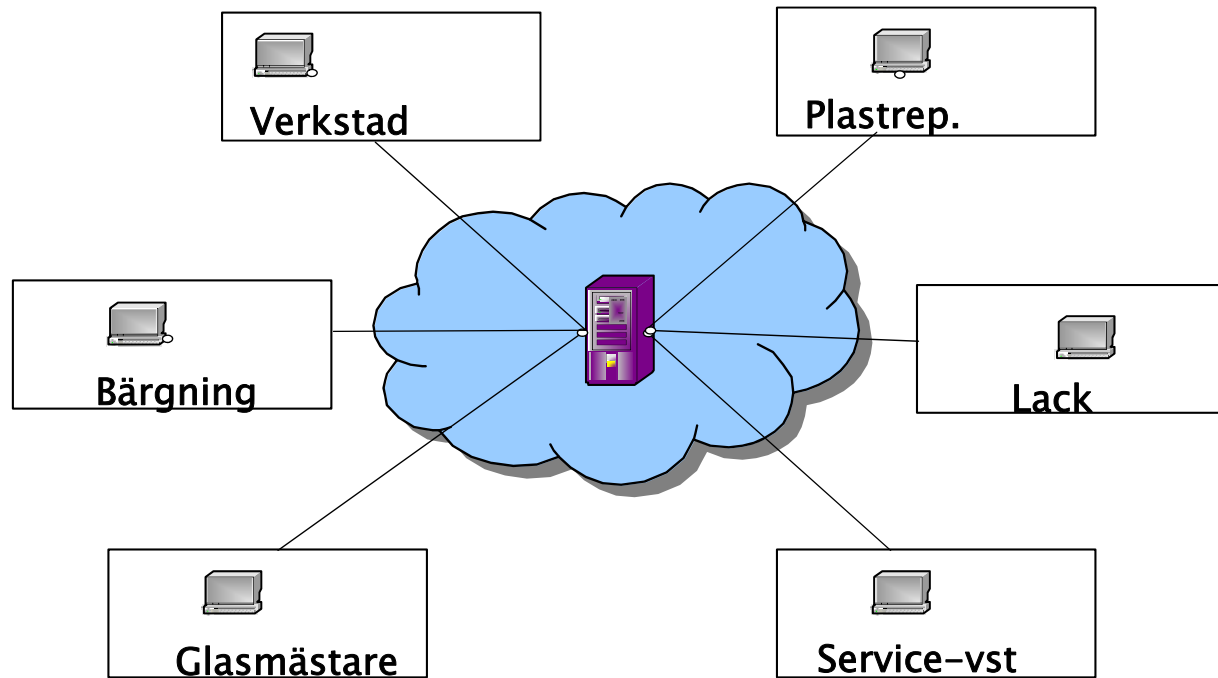
# Verkligheten förändras

Ändrade krav....

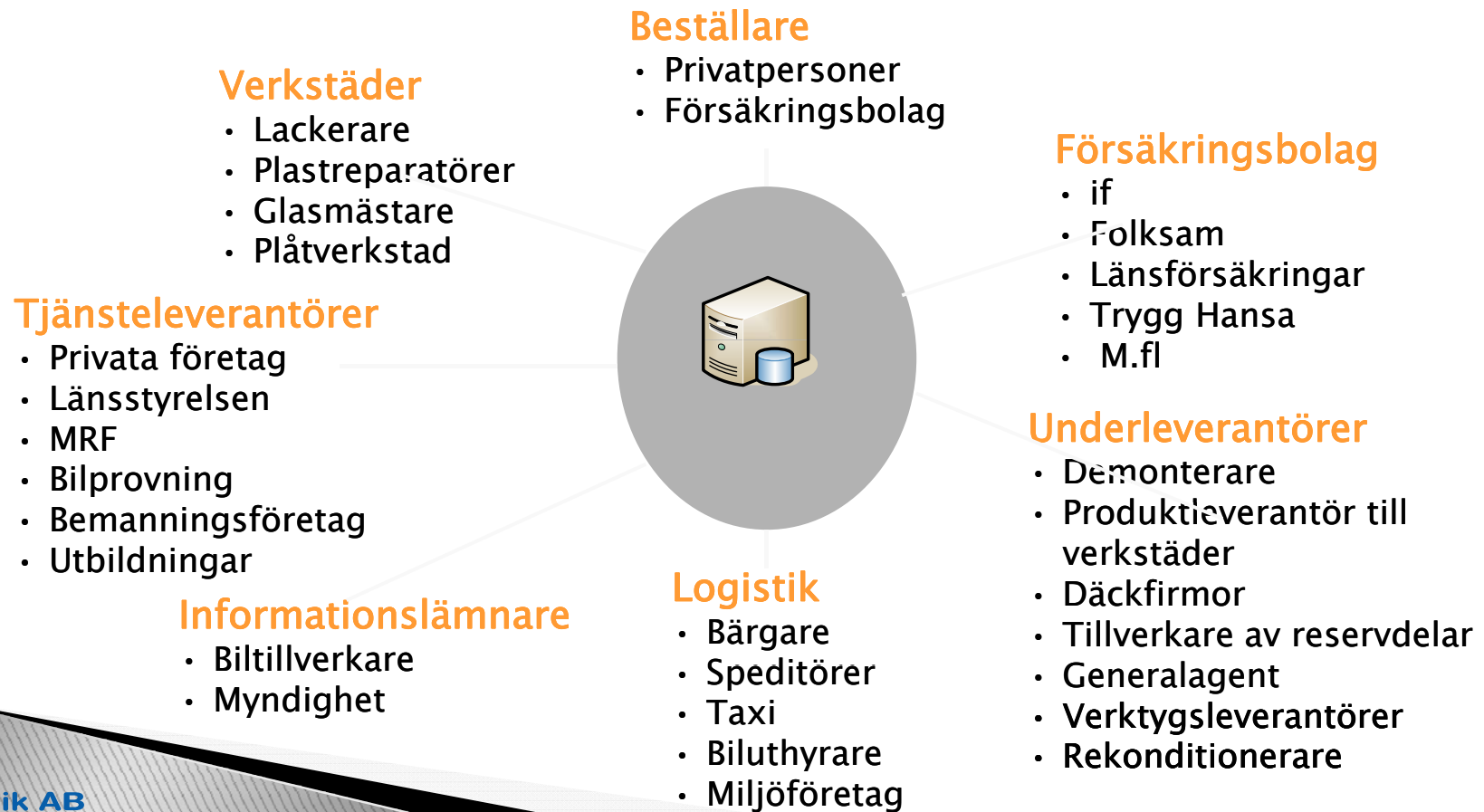


...Ökade möjligheter ?

# Skadeprocessen



## Skadereparationsprocessen – informationsflöde



## Tjänster – ett ökande inslag

- ▶ Nya tjänster
  - Kommunikationstjänster
  - Informationstjänster
  - Produktionsstöd



## Branschens utveckling

- ✓ Konsolidering – även i vår bransch
- ✓ Ökande krav
- ✓ Ökad samverkan mellan Verkstäder och försäkringsbolag
- ✓ Försäkringsbolagen blir mer nordiska
- ✓ Flexibilitet för förändring

## Drivande faktorer

**Ökad kvalitet**

- Säkra reparationer

**Rationell produktion**

- Skadecenter utvecklas

**Färre leverantörer**

- Försäkringsbolagen vill rationalisera sina inköp

**Administrativa skalfördelar**

- Stora nordiska koncerner skapas

## Resultat..

Kompetensen ökar i företagen

Större koncerner

Varje företag arbetar med fler bilmärken

Centraliserad administration

Specialiserad produktion