

# Bilskadeprov 2010

## 1. Vad mäts med multimetern på bilden?

Likspänning

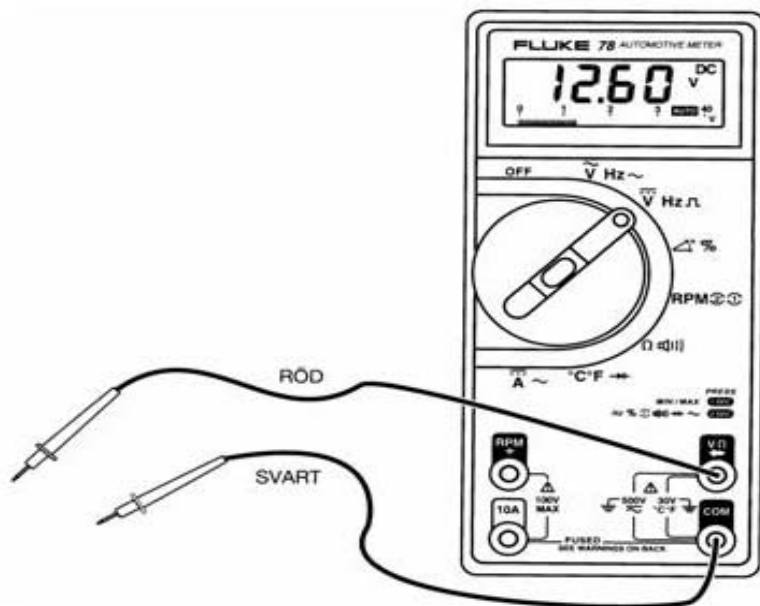
Frekvens

Resistans

Effekt

Ström

Växelspänning



## 2. Vilken är den rätta beteckningen på sockeln?

BA 7s

BA 15s

P 45t

PK 22s

E 22



## 3. Vad händer med strömmen i en krets om man dubblar matningsspänningen?

Strömmen förblir densamma.

Strömmen halveras.

Strömmen fyrdubblas.

Strömmen dubblas.

## 4. Du ska koppla in två dimljus enligt schemat.

Systemspänningen är 24 volt och glödlampseffekten är 100 W.

Vilken styrka är lämplig för S1?

38 W

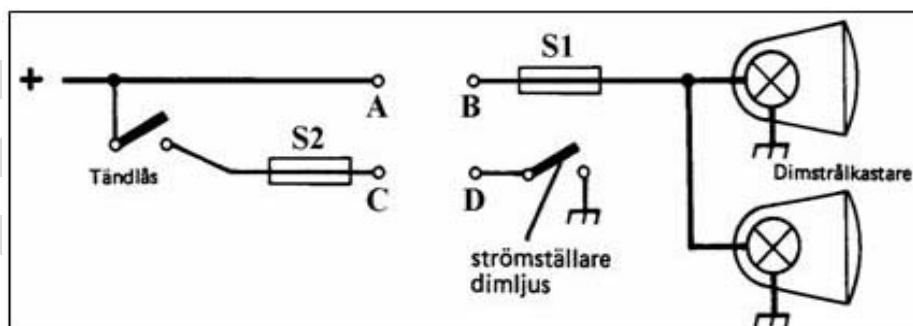
24 Ohm

10:00 AM

55 W

12 Ohm

20 A



---

5. Vilket mätvärde uppmäts i ett fempoligt trefasuttag mellan de olika fasledarna?

230 Volt AC

0 Volt AC

400 Volt AC

600 Volt AC

460 Volt AC

115 Volt AC

---

6. Vilken formel är riktig för att räkna ut det totala motståndet (R) i figuren?

$R = 1/R_1 + 1/R_2 + 1/R_3$

$R = R_1 \times R_2 \times R_3$

$R = R_1 + R_2 + R_3$

$R = (R_1 + R_2 + R_3) / (R_1 \times R_2 \times R_3)$



7. Strömflödet mäts i ...

... Ampere.

... Volt.

... Ohm.

... Watt.

---

8. I ett kopplingsschema förekommer ett par kablar som är märkta BN/WH 2,5. Vad betyder det?

Kabeln är vit med brun rand och är 2,5 mm i diameter.

Kabeln är brun med vit rand och är 2,5 mm i diameter.

Kabeln är vit med brun rand och är 2,5 mm<sup>2</sup> i genomskärning.

Kabeln är brun med vit rand och är 2,5 mm<sup>2</sup> i genomskärning.

---

9. Vilken skillnad finns det mellan slipning av spackel och slipning av slipgrund?

Slipgrund bör i princip torrslipas medan spackel även går att våtslipa.

Spackel bör alltid torrslipas medan slipgrund alltid ska torrslipas.

Spackel ska alltid torrslipas medan slipgrund kan våtslipas.

---

10. Hur hög kan tändspänningen vara i en modern bil?

10 000 V

6 000 V

18 000 V

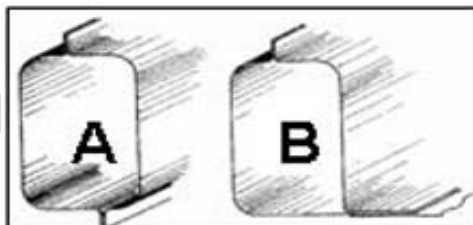
35 000 V

---

11. Vilken av balkarna A eller B har den bästa lösningen för att undvika rostangrepp?

A

B



---

**12. Du ska mäta hur många amperé en lampa förbrukar.**

**Hur gör du?**

Slår på belysningen och mäter med ena mätkabeln på pluskabeln och den andra i gods

Bryter strömmen och kopplar loss kablarna från lampan. Slår sedan på strömmen och mäter mellan de två isärkopplade kablarna

Bryter strömmen och kopplar in instrumentet i serie med strömförbrukaren

---

**13. Vilken plastförkortning är felaktig?**

PP=Polypropylen

PC=Polystyrenkarbonat

PE=Polyetylen

ABS=Akrylonitril-butadien-styren

---

**14. Vilket verktyg används på bilden?**

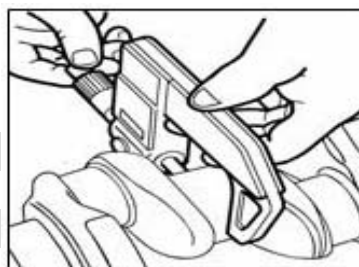
Tving

Skjutmått

Indikatormått

Djupmikrometer

Mikrometer



---

**15. I vilken enhet mäts mjukplåtens hållfasthet?**

Bar

Kg/m<sup>2</sup>

N/mm<sup>2</sup>

SS 1140

---

**16. Vilken/vilka av följande uppgifter har en vindruta?**

Rutan svarar för en väsentlig del av karossens vridstyvhet

Rutan ska "ramla" ur sin fästram vid en frontkollision

Rutan är en bärande del av bilens konstruktion

Luftkuddarna i airbagssystemet tar stöd mot rutan när det blåses upp

---

**17. Från vilken årsmodell ska bensindrivna bilar med totalvikt mindre än 3500kg vara utrustade med katalysator?**

1988

1991

1985

1989

1987

---

**18. Vilken skiktjocklek har ett vanligt lackeringssystem för personbil?**

25-50 my

50-100 my

100-150 my

150-200 my

200-250 my

250-300 my

---

**19. Vilket påstående är riktigt?**

Polyesterspackel är fuktkänsligt.

Vattenslipning av polyesterspackel är att föredra.

I polyesterspackel finns inbyggt rostskydd.

---

**20. På vilket sätt utlöses bältessträckaren vid en kollision?**

Genom att en rörlig massa förflyttar sig och utlöser sträckaren

Alltid när krockkudden utlöser

Genom en sensor i bälteslåset

Genom ett eget styrdon monterat i stolsunderredet

---

**21. Vad är speciellt viktigt att tänka på vid byte av vindrutor limmade med polyuretan?**

Att bilen står på lyft

Att ha gått specialutbildning för limning

Att sörja för god luftväxling samt använda handskar

Att ställa ut bilen tills limmet torkat

Att bilen står på plant underlag och inte flyttas förrän limmet härdat

---

**22. Vad kan du utföra med en s.k. kritttest?**

Kontrollera passformen på motorhuv, baklucka etc.

Kontrollera att det inte finns kvar gamla limrester efter vindrutebyte

Kontrollera gradtalet vid uppvärmning av plåten

Kontrollera tätninglisternas anläggning mot tätningsytan

---

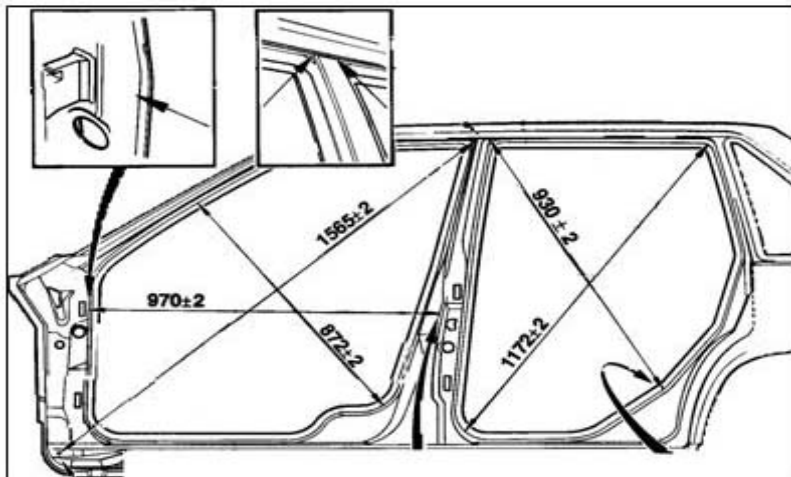
**23. Vad kallas mätmetoden?**

Kryssmätning

Hålmätning

Snedmätning

Diagonalmätning



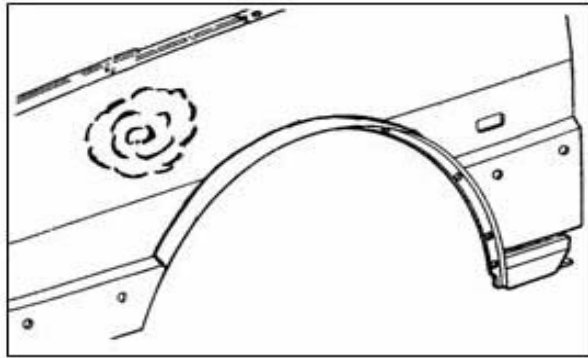
24. Vilka lämpliga verktyg behövs för att reparera denna skada, 4 dm<sup>2</sup> intryckning - enkel plåt ej åtkomlig från baksidan?

Rikthammare, mothåll, draghammare

Picktools, rikthammare, mothåll

Skärmen måste bytas, ej riktbar

Clips, draghammare, svets, rikthammare



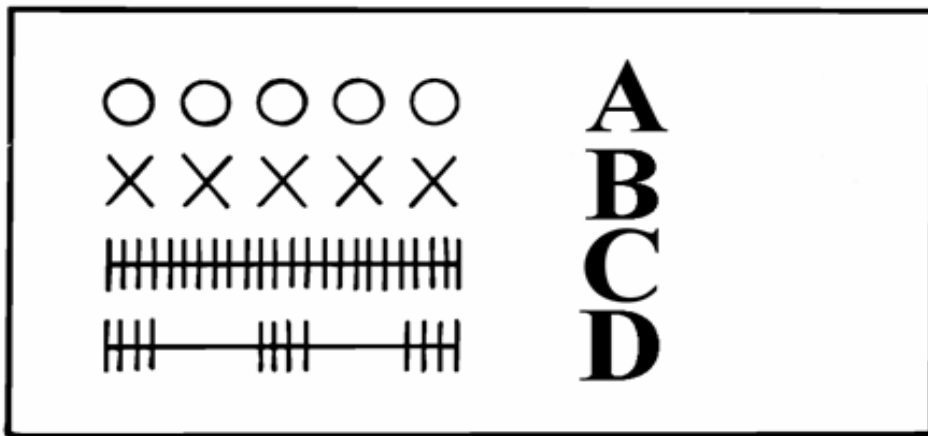
25. Vilken av symbolerna visar anvisningen för punktsvetsning?

A

B

C

D



26. Du ska punktsvetsa två plåtar, där en av plåtarna har tjockleken 0.7 mm och den andra 2.0 mm. Efter vilken plåttjocklek ska punktsvetsen ställas in?

Efter den mindre plåttjockleken

Efter den sammanlagda plåttjockleken

Efter den större plåttjockleken

27. Vad är riktigt beträffande sidokrockkuddar?

Om överdragsklädsel monteras måste denna vara modellanpassad för att inte hindra krockkudden att lösa ut som den ska

Båda sidors krockkuddar löser ut samtidigt

Sidokrockkuddar löser ut genom signal från främre krocksensorn

Sidokrockkuddarna löser alltid ut vid en kollision

28. Vilket verktyg visas på bilden?

Kulledsavdragare

Mutterspräckare

Pinnbulsurdragare

Spärrskaft

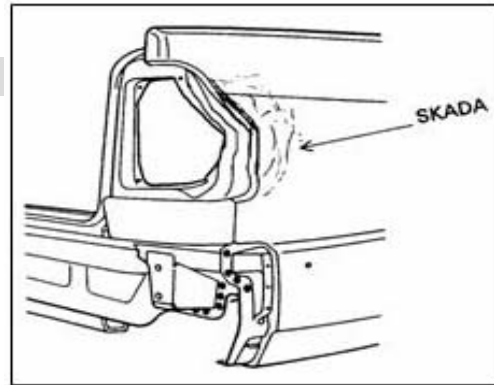


29. Ange lämplig riktmetod för att dra ut ett skadat hörn.

Fastsvetsning, plåtclips och glidhammare

Hammare, mothåll, Pick-tools

Riktssked, hammare, mothåll



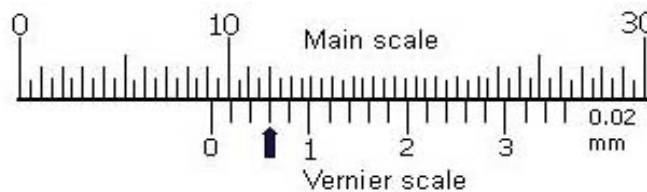
30. Read the vernier scale.

9.30 mm

9.03 mm

9.60 mm

9.06 mm



31. Parts with a structural function in the car body are usually joined by.....

welding.

bonding.

bolts.

rivets.

32. Vid tennspackling vertikalt ska du arbeta ...

... uppifrån och nedåt.

... från vänster till höger.

... nedifrån och uppåt.

... från höger till vänster.

33. Omvandla  $1\frac{1}{4}^\circ$  till grader och minuter.

$1^\circ 20'$

$1^\circ 15'$

$1^\circ 10'$

$1^\circ 30'$

$1^\circ 25'$

34. Before you start a body repair operation, you have to check where wiring harnesses are located. Where can you find this information?

Interior drawings

Wheel alignment instruction

Workshop manual

Drivers manual

---

**35. Varför är det farligt att ladda ett batteri i närheten av öppen eld?**

För att syre är brandfarligt.

För att vätgas är explosivt.

För att syre är explosivt.

För att vätgas är en brandaccelerator.

---

**36. Vilket/vilka påstående(n) är riktiga beträffande härdplaster?**

Härdplast bildas när du blandar en baskomponent och en härdare

Plåtslagarpackel, rutlim och härdarförtunning är exempel på härdplaster

Det finns speciella regler för hantering av härdplaster för att undvika hud- och luftvägsallergier

---

**37. För att förhindra frysning i motorns kylsystem ska det tillsättas 30 % glykol. Hur många liter glykol ska minst tillsättas om kylsystemet totalt rymmer 38 liter?**

26.6 lit

2.66 lit

1.14 lit

8.4 lit

11.4 lit

---

**38. En 4-cylindrig motor med 86 mm cylinderdiameter har cylindervolymen 1998 cm<sup>3</sup>. Hur stor är slaglängden?**

74 mm

99,4 mm

86 mm

37 mm

---

**39. I ett reservdelslager brukar man tala om att det finns en viss "inkurans". Vad menas med det?**

Delar som lagerhållits har blivit skadade av korrosion (rost).

Vissa delar "rör" sig inte, dvs. de ligger i lagret år efter år.

Delar som försvinner ur lagret utan att bli debiterade.

---

**40. Vilket av följande värden innebär störst negativ camber på framhjulen?**

1½°

1°40'

-1½°

-1°40'

---

**41. Inför vintersäsongen beslutar ditt företag att ha kampanjpris på vinterdäck. Kunder som köper fyra nya däck behöver bara betala halva priset för det fjärde däck. Hur stor rabatt motsvarar det?**

25%

17,50%

12,50%

20%

10%

---

---

**42. Vad är en riktig beskrivning av begreppet "kvalitetsledningssystem"?**

En målsättning om kvalitet som alla i företaget kan formulera själv

Rutiner för hur företagets arbete ska utföras, hur kontroller och dokumentation ska ske och vem som har ansvaret för vad

En målsättning om kvalitet som företagsledningen formulerar och som gäller alla

---

**43. I vilket program öppnar du en bifogad fil som heter "Statistik.pdf" i din e-post?**

Adobe Acrobat

Microsoft Word

Microsoft Power Point

Microsoft Access

Microsoft Excel

---

**44. Vid karosserireparationer används benämningen "snittdelar", vad innebär detta?**

Skärs till av reservdelar för varje behov.

Delar som redan är tillskurna och levereras från reservdelslagret.

Plåtdelar som är sammanfogade i olika skikt.

---

**45. Vilka dominerande grundämnen innehåller karosseritenn?**

Ti och Cr

Ni och Cu

H och C

Sn och Pb

Fe och C

S och Mg

---

**46. Synkroniseringen i en manuell växellåda har till uppgift att ...**

... att förbättra vridmomentet.

... att göra det lättare att lägga ur växeln.

... att förenkla iläggning av växeln.

... förhindra att motorn stannar vid växling.

---

**47. Vilka två typer av glas finns det för bilrutor?**

Härdat glas

Polyvinylklorid

Laminerat glas

Plastvinylglas

---

**48. Inom företagsekonomi talar man om avkastning. Vad är detta?**

Visar företagets lönsamhet. Ett mått på vinstens storlek i förhållande till satsat kapital

Vid ackordsarbete anger den förhållandet mellan anslagen och använd tid

Det uppstår när företagets kostnader är större än dess intäkter

Ett mått på företagets förmåga att klara löpande utbetalningar

---

---

**49. Vilka påståenden är riktiga beträffande lösningsmedel och hantering av dessa?**

Alla lösningsmedel är lika farliga

Lösningsmedel orsakar oftast skador på nervsystemet

Hjärnan, benmärgen, levern och njurarna kan skadas när du arbetar med lösningsmedel

Skador orsakade av lösningsmedel medför att du reagerar långsammare och blir fumligare

Skador orsakade av lösningsmedel påverkar omdömet, vilket medför risker i arbetet

---

**50. Varför rekommenderar biltillverkare att bromsvätskan skall bytas vart annat år?**

Bromsvätskans kokpunkt sjunker.

Bromsservon får för dålig smörjning.

Fading kan uppstå.

Det kan bildas rost i bromssystemet.

Bromssystemet får dålig smörjning.